



ELASTYCZNE ROZWIĄZANIA
Z NOWOCESNĄ TECHNOLOGIĄ



pilot ścienny

Rojaflex WSR-1 | WSR-2

do wszystkich napędów i odbiorników radiowych marki Rojaflex

ORYGINALNA INSTRUKCJA OBSŁUGI



Bauart geprüft
Sicherheit
Regelmäßige
Produktions-
Überwachung
www.tuv.com
ID: 200000000





Pilot ścienny 1-kanałowy | 2-kanałowy

Rojaflex WSR-1 | WSR-2

Do wszystkich napędów i odbiorników
radiowych marki Rojaflex

Spis treści

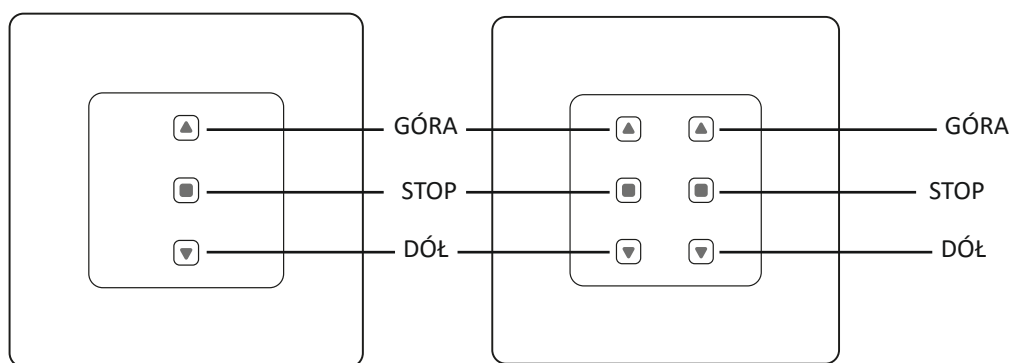
Przegląd funkcji.....	3
Dane techniczne/ Zawartość opakowania.....	4
Programowanie i ustawienia.....	5-7
Dane kontaktowe.....	8

Deklaracja zgodności UE określona w art. 10 ust. 9

Firma Schoenberger Germany Enterprises GmbH & Co. KG, Hohenschäftlarn, niniejszym oświadcza, iż urządzenie radiowe „pilot rojaflex WSR-1 / WSR-2” jest zgodne z dyrektywą 2014/53/EU.

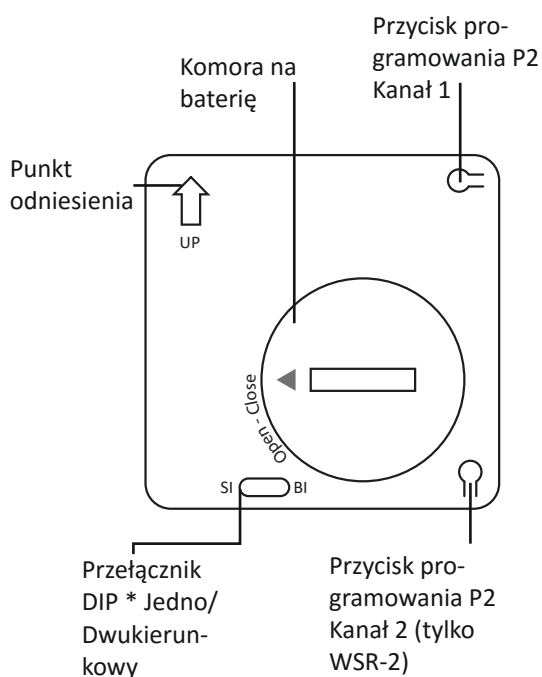
Pełna treść deklaracji zgodności UE jest dostępna pod adresem:

www.rojaflex.com



**Pilot ścienny 1-kanałowy
WSR-1**

**Pilot ścienny 2-kanałowy
WSR-2**



**Pilot ścienny WSR-1 /
WSR-2 – tył**

**za pomocą przełącznika „DIP” możliwy jest, w zależności od odbiornika radiowego (patrz instrukcja odbiornika), wybór pomiędzy sygnałem radiowym: „SI” (komunikacja jednokierunkowa) a „BI” (komunikacja dwukierunkowa).*

Dane techniczne

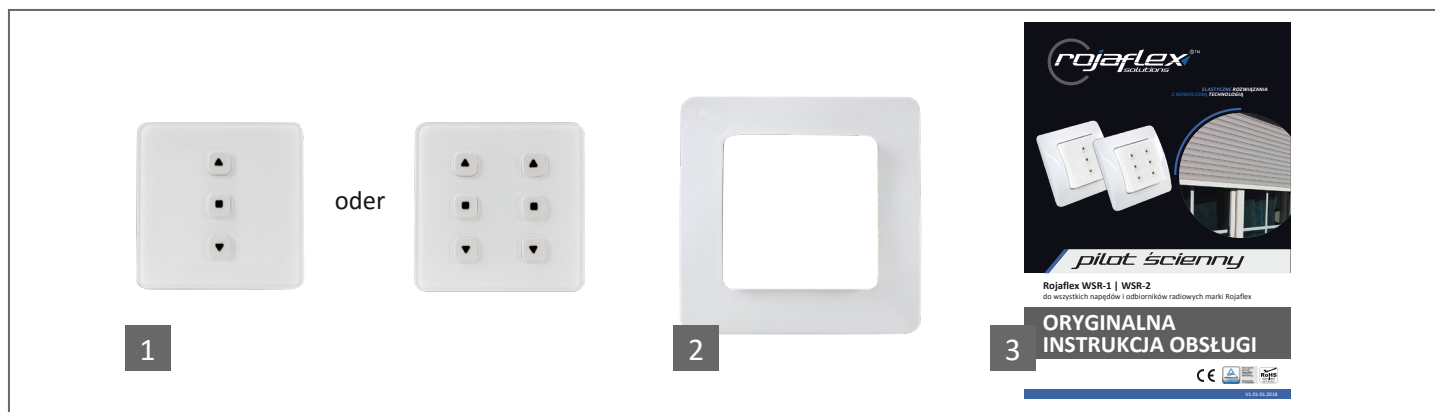
Parametry	
Zasilanie	Bateria 3V (CR2450)
Częstotliwość pracy	433,92 MHz
Natężenie robocze	_10 mA
Stopień ochrony	IP 30
Dopuszczalna tem. otoczenia	+10°C do +50°C
Zasięg działania	otwarta przestrzeń: ok. 150 m / w pomieszczeniach zamkniętych: ok. 30 m *
Kanały	1-kanałowy (WSR-1) / 2-kanałowy (WSR-2)
Kompatybilność	Napędy i odbiorniki radiowe marki Rojaflex

*Dane odnośnie zasięgu działania są wartościami przybliżonymi i są uzależnione od warunków budowlanych

Zawartość opakowania

Po rozpakowaniu prosimy o sprawdzenie zawartości opakowania porównując z wykazem niniejszej instrukcji.

1. Pilot ścienny z baterią
2. Ramka wraz z zestawem mocującym
3. Instrukcja obsługi



1. Tryb kodowania – odbiornik lub napęd radiowy

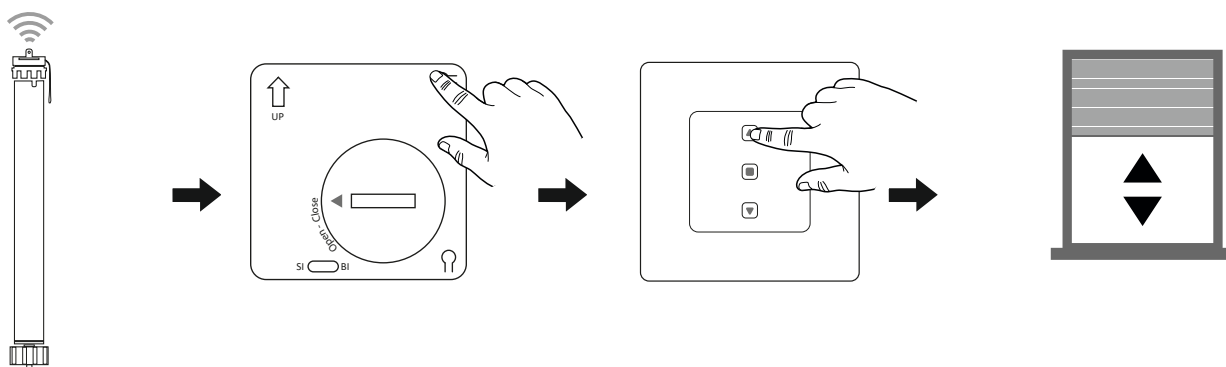
Odbiornik (zewnątrzny odbiornik radiowy Rojaflex lub silnik radiowy Rojaflex), na którym ma być zakodowany pilot ścienny, wprowadzić zgodnie z jego instrukcją w tryb kodowania.



Każde naciśnięcie przycisku musi nastąpić w przeciągu 4 sekund!

W innym przypadku system automatycznie opuści tryb programowania.

2. Kodowanie pilota ściennego – WSR-1



Najpierw wprowadź odbiornik (napęd/zew. odbiornik) zgodnie z instrukcją w tryb kodowania.

Naciśnij 2 x przycisk programowania P2 (z tyłu).

Naciśnij 1 x przycisk GÓRA.

Napęd (roleta) krótko się poruszy GÓRA/DÓŁ lub/i odbiornik wyda dźwięk.

OK– Pierwsze programowanie przeprowadzone prawidłowo!



Na koniec sprawdzamy działanie poprzez naciśnięcie przycisków GÓRA / STOP / DÓŁ.

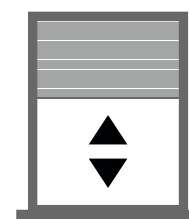
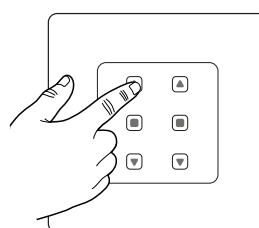
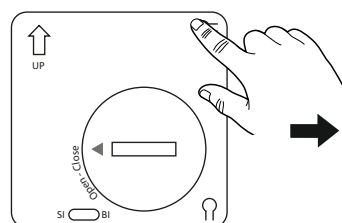
Jeśli kierunek obracania się napędu jest odwrotny (roleta / napęd porusza się w dół w momencie naciśnięcia przycisku GÓRA), proces należy rozpocząć od początku i po naciśnięciu przycisku P2 nacisnąć zamiast przycisku GÓRA tym razem przycisk DÓŁ!

W ten sposób zmieniamy kierunek obracania się napędu.

2.1 Kodowanie pilota naściennego – WSR-2



Każde naciśnięcie przycisku musi nastąpić w przeciągu 4 sekund!
W innym przypadku system automatycznie opuści tryb programowania.



Wprowadź odbiornik (napęd/
zewnętrzny odbiornik) zgodnie
z instrukcją w tryb kodowania.

Naciśnij 2 x przycisk programo-
wania P2 (z tyłu) .

Górny przycisk P2 = Kanał 1
Dolny przycisk P2 = Kanał 2

Naciśnij 1 x przycisk GÓRA
wybranego kanału.

Kanał 1 = lewy przycisk
Kanał 2 = prawy przycisk

Napęd (roleta) krótko się poru-
szy GÓRA/DÓŁ i/lub odbiornik
wyda dźwięk

OK– Pierwsze programowanie
przeprowadzone prawidłowo!

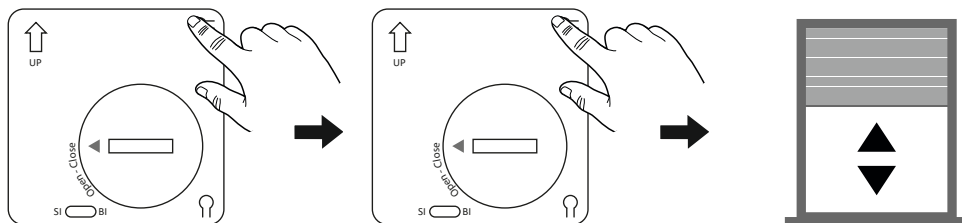


Na koniec sprawdzamy działanie poprzez naciśnięcie przycisków GÓRA / STOP / DÓŁ.

Jeśli kierunek obracania się napędu jest odwrotny (roleta / napęd porusza się w dół w momencie naciśnięcia przycisku GÓRA), proces należy rozpocząć od początku i po naciśnięciu przycisku P2 nacisnąć zamiast przycisku GÓRA tym razem przycisk DÓŁ!

W ten sposób zmieniamy kierunek obrotu napędu.

3. Dodawanie pilota ściennego



aciśnij w zakodowanym wcześniej pilocie ściennym 3 x przycisk programowania P2 (z tyłu).

Przycisk górny P2 = Kanał 1
Przycisk dolny P2 = Kanał 2

Następnie naciśnij w pilocie ściennym, który właśnie kodujesz 1 x przycisk programowania P2 (z tyłu).

Napęd (roleta) krótko się poruszy GÓRA/DÓŁ i/lub odbiornik wyda dźwięk.

OK – pilot naścienny został dodany!



Uwaga: W przypadku systemów z SI (Single-Direktional System / Komunikacja jednokierunkowa) przycisk P2 zakodowanego już pilota naciskany jest tylko 2x!

Dotyczy to np. napędów MLSF/MLMF.

Należy przestrzegać instrukcji danego odbiornika/napędu.

Dalsze informacje znajdują się w instrukcjach napędów i odbiorników radiowych marki Rojaflex.



W przypadku zapytań do naszego produktu, prosimy o kontakt pisemny lub mailowy na poniższy adres:

rojaflex[®]™ jest zastrzeżonym znakiem towarowym firmy Schoenberger Germany Enterprises GmbH & Co. KG
Zechstraße 1–7
82069 Hohenschäftlarn
Germany

T +49 (0) 8178 / 93 29 93 93 0
F +49 (0) 8178 / 93 29 93 94
info@rojaflex.com
www.rojaflex.com

Zastrzegamy sobie prawo do zmian technicznych, błędów w druku i pomyłek