



ELASTYCZNE ROZWIĄZANIA
Z NOWOCESNĄ TECHNOLOGIĄ



pilot ścienny

Rojaflex WSR-15

do wszystkich napędów i odbiorników radiowych marki Rojaflex

ORYGINALNA INSTRUKCJA OBSŁUGI



Bauart geprüft
Sicherheit
Regelmäßige
Produktions-
Überwachung
www.tuv.com
ID: 200000000





Pilot ścienny 15-kanałowy Rojaflex WSR-15

Do wszystkich napędów i odbiorników
radiowych marki Rojaflex

Spis treści

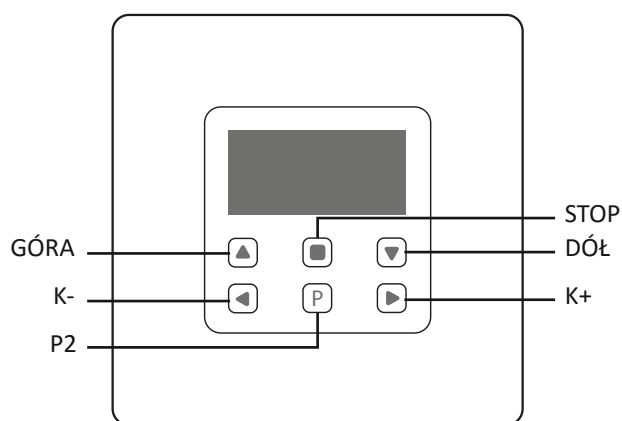
Przegląd funkcji.....	3-4
Dane techniczne / Zawartość opakowania.....	5
Programowanie i ustawienia.....	6-7
Dane kontaktowe.....	8

Deklaracja zgodności UE określona w art. 10 ust. 9

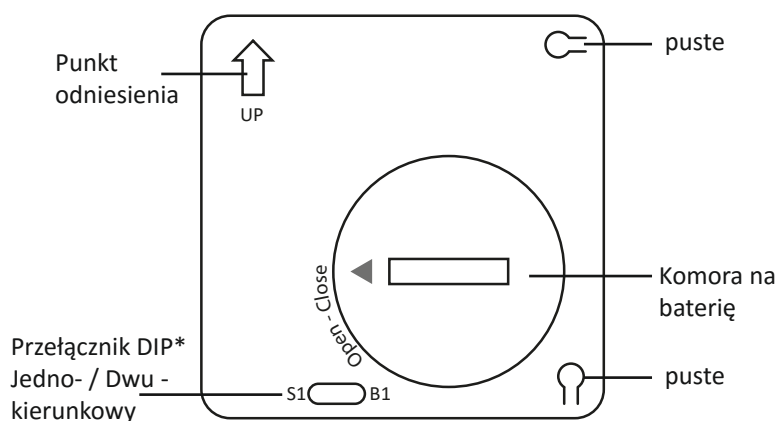
Firma Schoenberger Germany Enterprises GmbH & Co. KG, Hohenschäftlarn, niniejszym oświadcza, iż urządzenie radiowe „pilot rojaflex WSR-15” jest zgodne z dyrektywą 2014/53/EU.

Pełna treść deklaracji zgodności UE jest dostępna pod adresem:

www.rojaflex.com



Pilot ścienny 15-kanalowy WSR-15



Pilot ścienny – Tył

Za pomocą przycisków K – i K + możliwa jest zmiana poszczególnych kanałów (1-15). Kanał podświetlony na czarno jest w danym momencie aktywny.

Gdy podświetlona jest litera „a” (na wskaźniku po 15tym kanale), aktywne jest sterowanie grupowe.

Sterowanie wszystkimi zaprogramowanymi odbiornikami odbywa się wtedy jednocześnie.

** za pomocą przełącznika „DIP” możliwy jest, w zależności od odbiornika radiowego (patrz instrukcja odbiornika), wybór pomiędzy sygnałem radiowym: „S1” (komunikacja jednokierunkowa) a „B1” (komunikacja dwukierunkowa).*

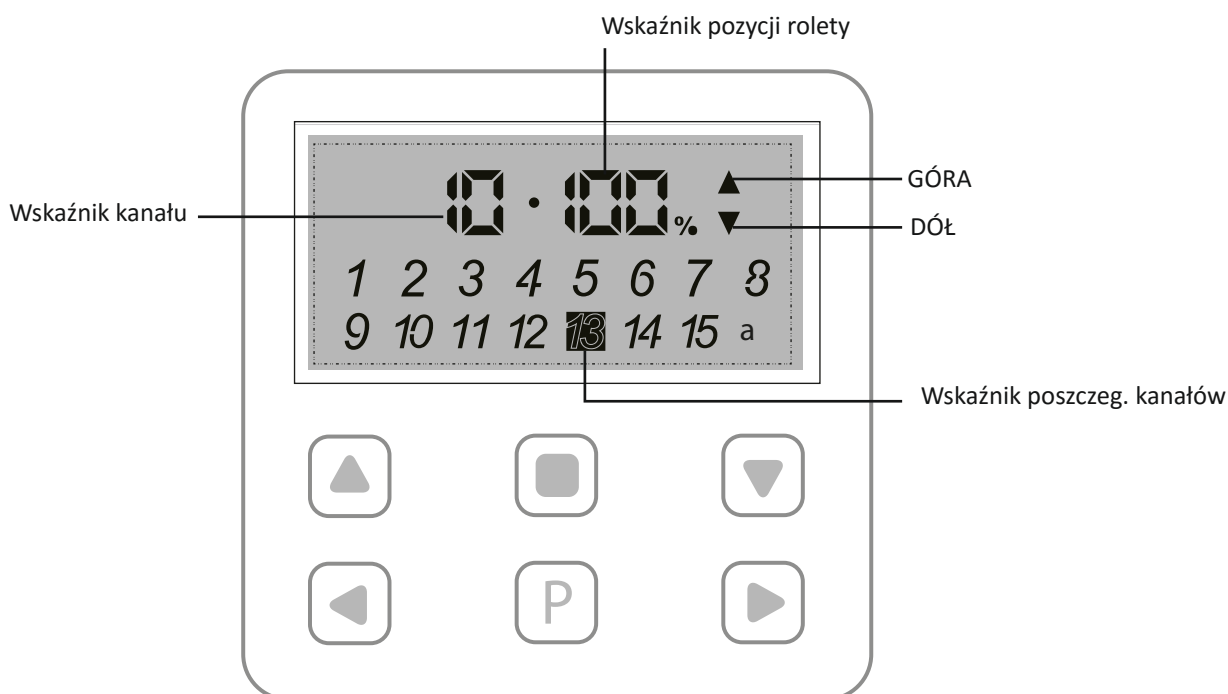
Wyświetlacz LCD

Pilot ścienny Rojaflex WSR-15 jest wyposażony w wyświetlacz wielowierszowy.

W części górnej wyświetlane są poszczególne wybrany kanał, pozycja rolety w % (0% = roleta całkowicie otwarta - 100% = roleta całkowicie zamknięta) oraz polecenia GÓRA i DÓŁ.

W części dolnej pokazane są poszczególne kanały (1-15) i litera „a” jako symbol sterowania grupowego.

Kanał podświetlony na czarno oznacza aktualnie wybrany kanał. Jeśli litera „a” jest podświetlona na czarno, aktywne jest sterowanie grupowe (wszystkie zaprogramowane odbiorniki sterowane są jednocześnie).



Dalsze informacje znajdują się w instrukcjach napędów i odbiorników radiowych marki Rojaflex.

Dane techniczne

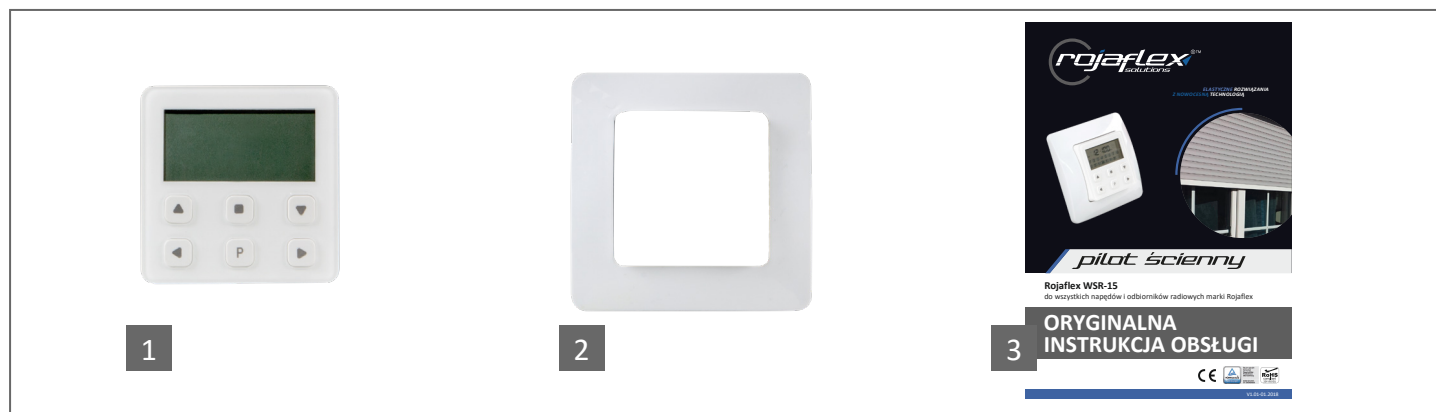
Parametry	
Zasilanie	Bateria 3V (CR2450)
Częstotliwość pracy	433,92 MHz
Natężenie robocze	_10 mA
Stopień ochrony	IP 30
Dopuszczalna tem. otoczenia	+10°C do +50°C
Zasięg działania	otwarta przestrzeń: ok. 150 m / w pomieszczeniach zamkniętych: ok. 30 m *
Kanały	15-kanałowy
Kompatybilność	Napędy i odbiorniki radiowe marki Rojaflex

* Dane odnośnie zasięgu działania są wartościami przybliżonymi i są uzależnione od warunków budowlanych

Zawartość opakowania

Po otwarciu prosimy o sprawdzenie zawartości opakowania porównując z wykazem niniejszej instrukcji.

1. Pilot ścienny z baterią
2. Ramka wraz z zestawem mocującym
3. Instrukcja obsługi



1. Tryb kodowania – odbiornik lub napęd radiowy

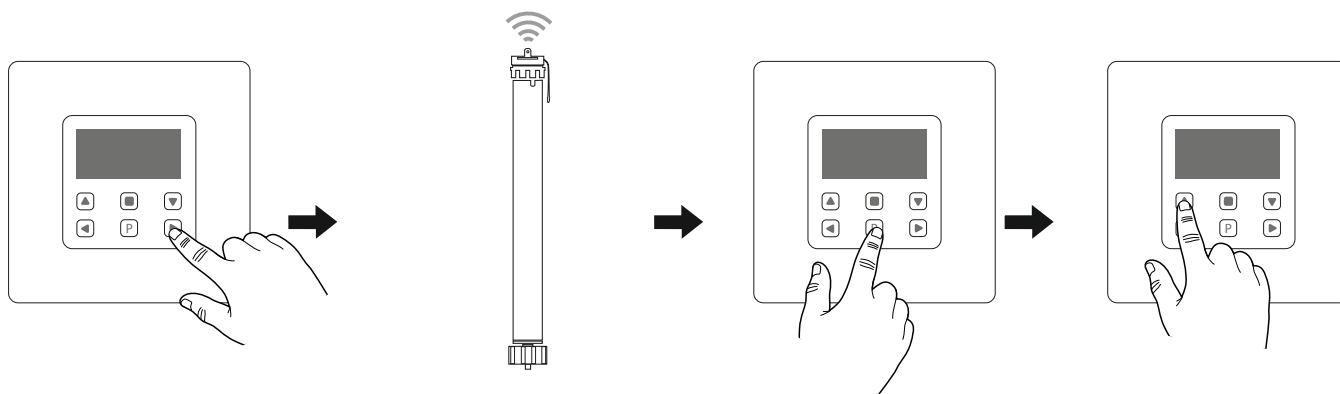
Odbiornik (zewnątrzny odbiornik radiowy Rojaflex lub silnik radiowy Rojaflex), na którym ma być zakodowany pilot ścienny, wprowadzić zgodnie z jego instrukcją w tryb kodowania.



Każde naciśnięcie przycisku musi nastąpić w przeciągu 4 sekund!

W innym przypadku system automatycznie opuści tryb programowania.

2. Kodowanie pilota ściennego – WSR-15



Najpierw, naciskając przycisk K + (lub K -) – wybierz kanał (wybrany kanał jest podświetlony na czarno).

Wprowadź odbiornik (napęd/ zew. odbiornik) zgodnie z instrukcją w tryb kodowania.

Naciśnij 2x przycisk programowania P2 (z tyłu)

Naciśnij 1 x przycisk GÓRA.

Napęd (roleta) krótko się poruszy GÓRA/DÓŁ i/lub odbiornik wyda dźwięk.

OK – Pierwsze programowanie przeprowadzone prawidłowo!

Celem zaprogramowania kolejnych kanałów należy zacząć od początku.

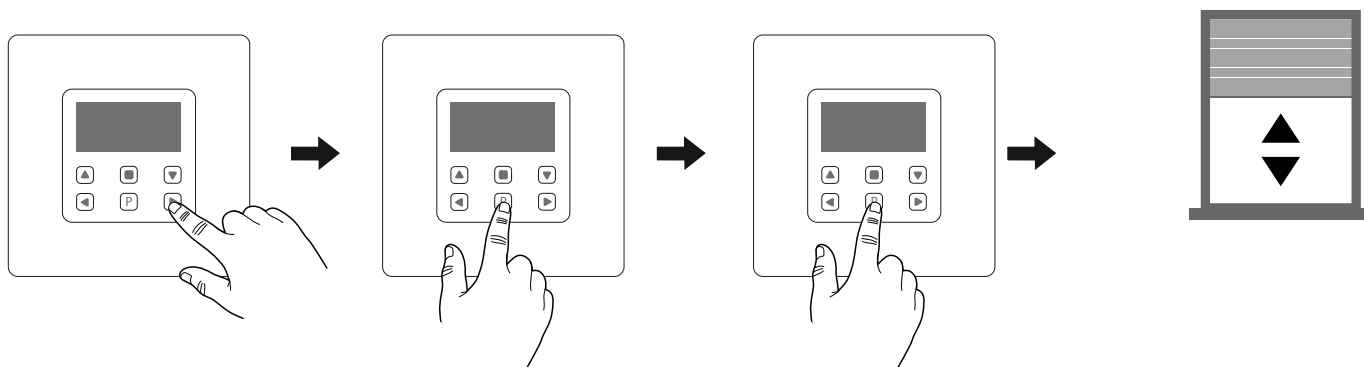


Na koniec sprawdzamy działanie poprzez naciśnięcie przycisków GÓRA / STOP / DÓŁ.

Jeśli kierunek obracania się napędu jest odwrotny (roleta / napęd porusza się w dół w momencie naciśnięcia przycisku GÓRA), proces należy rozpocząć od początku i po naciśnięciu przycisku P2 nacisnąć zamiast przycisku GÓRA tym razem przycisk DÓŁ!

W ten sposób zmieniamy kierunek obrotu napędu.

3. Dodawanie pilota ściennego



Wybierz w ZAKODOWANYM JUŻ nadajniku, poprzez naciśnięcie przycisku K+ (lub K-), zaprogramowany wcześniej kanał.

Na koniec wybierz w NOWO kodowanym nadajniku kanał, wciskając przycisk K+ (lub K-), który chcesz dodać (wybrany kanał jest podświetlony na czarno).

Naciśnij w zakodowanym wcześniej pilocie ściennym 3x przycisk programowania P2.

Następnie naciśnij w pilocie ściennym, który właśnie kodujesz 1 x przycisk programowania P2.

Napęd (roleta) krótko się poruszy GÓRA/DÓŁ i/lub odbiornik wyda dźwięk.

OK – pilot ścienny został dodany!



Uwaga: W przypadku systemów z SI (Single-Direktional System / Komunikacja jednokierunkowa) przycisk P2 zakodowanego już pilota naciskany jest tylko 2x!

Dotyczy to np. napędów MLSF/MLMF.

Należy przestrzegać instrukcji danego odbiornika/napędu.

Dalsze informacje znajdują się w instrukcjach napędów i odbiorników radiowych marki Rojaflex



W przypadku zapytań do naszego produktu, prosimy o kontakt pisemny lub mailowy na poniższy adres:

rojaflex[®]™ jest zastrzeżonym znakiem towarowym firmy Schoenberger Germany Enterprises GmbH & Co. KG
Zechstraße 1–7
82069 Hohenschäftlarn
Germany

T +49 (0) 8178 / 93 29 93 93 0
F +49 (0) 8178 / 93 29 93 94
info@rojaflex.com
www.rojaflex.com

Zastrzegamy sobie prawo do zmian technicznych, błędów w druku i pomyłek