

Zewnętrzny odbiornik radiowy Rojaflex RUE1

Do wszystkich ręcznych nadajników radiowych
i ściennych Rojaflex.



Ogólne wskazówki zasad bezpieczeństwa.....	1
Dane techniczne/zawartość opakowania.....	2
Podłączenie/kontrola zasięgu.....	3
Sterowanie roletą	4
Ustawienia	5 – 6
Informacje kontaktowe.....	7



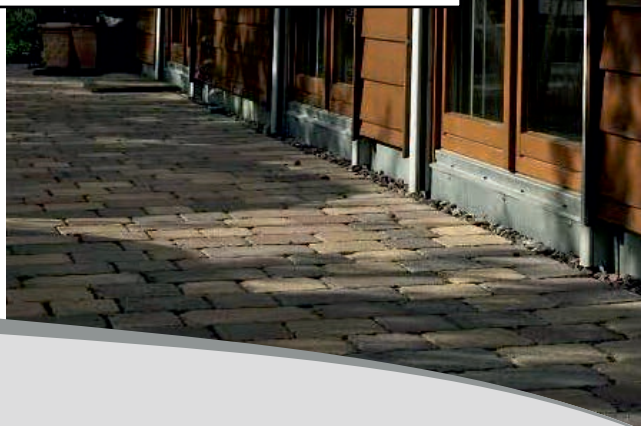
Niżej podpisany zapewnia, że poniżej wymienione odbiorniki radiowe są zgodne z dyrektywami i normami
R&TTE 1999/5/EC und 2004/108/EG
Model: Rojaflex RUE1

DIN EN 300220-3

Schoenberger Germany Enterprises GmbH & Co. KG
Zechstraße 1-7
82069 Hohenschäftlarn




Michael Mayer
Prezes



Ogólne wskazówki zasad bezpieczeństwa



Przy wszystkich pracach związanych z urządzeniami elektrycznymi istnieje zagrożenie życia poprzez porażenie prądem.

- Podłączenie silnika rurowego/odbiornika radiowego jak też wszystkie prace związane z urządzeniami elektrycznymi powinny być przeprowadzone przez wykwalifikowaną osobę. Instrukcja montażu znajduje się na stronie 3.
- Prace montażowe i przyłączeniowe powinny być przeprowadzane przy wyłączonym napięciu.

Nieprzestrzeganie tych zasad może stanowić zagrożenie życia!



Należy przestrzegać przepisów dotyczących instalacji w pomieszczeniach wilgotnych.

W przypadku prac przeprowadzanych w pomieszczeniach wilgotnych należy zwrócić uwagę na przepisy DIN VDE 0100, część 701 i 702. Przepisy te mówią o obowiązkowych środkach ochrony.

Korzystanie z wadliwych urządzeń może stanowić zagrożenie życia, jak również może prowadzić do wyrządzenia szkód materialnych. (zwarcie, porażenie prądem).



- Nigdy nie należy używać uszkodzonego lub zniszczonego urządzenia.
- Sprawdź czy nie są uszkodzone kable zasilania i napędu.
- W przypadku stwierdzenia uszkodzeń urządzenia skontaktuj się z naszym serwisem (patrz ostatnia strona).



Niewłaściwe użytkowanie może powodować ryzyko wystąpienia obrażeń.

- Należy poinformować wszystkie osoby użytkujące silniki rurowe w zakresie bezpieczeństwa.
- Podczas pracy rolety osoby powinny znajdować się w bezpiecznej odległości aż do momentu zakończenia pracy rolety.
- Należy zabronić dzieciom bawić się zamocowanymi i niezamocowanymi (nadajniki) elementami sterowania.
- Przechowuj nadajnik radiowy z dala od dzieci aby przez zabawę nie wprowadziły nadajnika w tryb programowania.
- Prace związane z konserwacją rolety przeprowadzać przy wyłączonym prądzie.

Ważne

Zgodnie z norma DIN EN 13695 należy zwrócić uwagę aby pancierz był obustronnie zaretowany zgodnie z normą EN 12045.

Zaretowane panczerze rolety dostępne są na stronie www.rojaflex.com lub w specjalistycznych sklepach.

Właściwe użytkowanie/warunki użytkowania

Odbiorników radiowych należy używać tylko do otwierania i zamykania rolety lub markizy.

Ważne

- Przewód napędu powinien być poprowadzony w odpowiedniej osłonie (kanale instalacyjnym) do skrzynki przyłączeniowej zgodnie z lokalnymi przepisami. Upewnij się, czy kabel silnika nie ma kontaktu z pancierzem rolety.

Warunki użytkowania

- Dla podłączenia elektrycznego musi być w miejscu instalacji stały dopływ prądu 230 V/50 Hz.
- Używać tylko oryginalnych części i akcesoriów producenta.



Ważne wskazówki montażu

Ważne

- Przed montażem należy porównać dane dotyczące napięcia/ częstotliwości, które znajdują się na tabliczce znamionowej z danymi lokalnej sieci.
- Przed instalacją odbiornika radiowego należy zdemontować bądź wyłączyć niepotrzebne urządzenia lub przewody.

Po rozpakowaniu sprawdzić:

- Zawartość opakowania z danymi dotyczącymi zawartości przesyłki.
- Typ odbiornika z danymi znajdującymi się na tabliczce znamionowej.

Dane techniczne/zawartość opakowania

Odbiornikiem radiowym RUE1 można w prosty sposób zmienić silnik rurowy w silnik radiowy. Silnik może być zdalnie sterowany za pomocą wszystkich dostępnych nadajników radiowych Rojaflex.

Dane techniczne

Dane techniczne	
Zapotrzebowanie elektryczne:	220V ~ 240V, 50 Hz
Obciążenie sieciowe:	<500 W
Stopień ochrony:	IP 55
Dopuszczalna temperatura otoczenia:	od -10°C do +50°C
Częstotliwość radiowa:	433,92 MHz komunikacja dwukierunkowa
Kanały:	Odbiornik może zapamiętać maksymalnie 20 kanałów
Zasięg:	Przestrzeń otwarta: ok 150 m/ w przestrzeni zamkniętej: ok 30 m
Kompatybilność:	Kompatybilny ze wszystkimi ręcznymi nadajnikami radiowymi i nadajnikami ściennymi Rojaflex

Zawartość opakowania

Po rozpakowaniu należy sprawdzić zawartość opakowania i porównać z poniższymi danymi

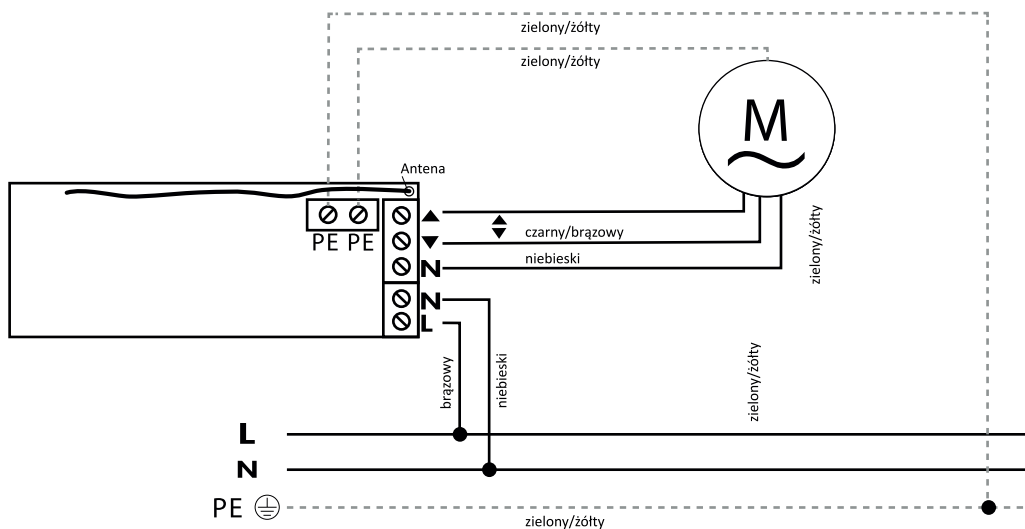
1. Odbiornik radiowy RUE1 biały
Instrukcja obsługi

1. Odbiornik radiowy RUE1



Podłączenie/kontrola zasięgu

Podłączenie

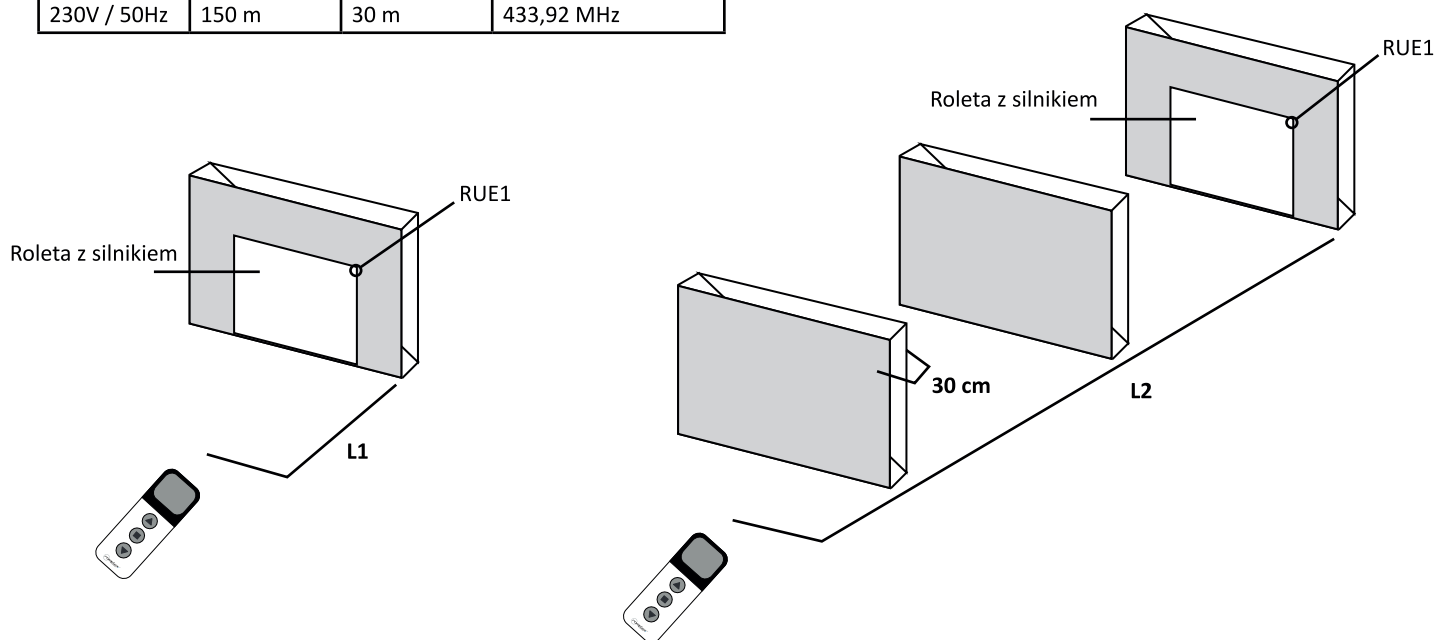


Przy wszystkich pracach związanych z urządzeniami elektrycznymi istnieje zagrożenie życia poprzez porażenie prądem.

- Podłączenie silnika rurowego do sieci, jak też wszystkie prace związane z urządzeniami elektrycznymi powinny być przeprowadzone przez wykwalifikowaną osobę i zgodnie z planami przyłączenia znajdującymi się w niniejszej instrukcji obsługi.
- Prace montażowe i przyłączeniowe powinny być przeprowadzane przy wyłączonym napięciu.

Kontrola zasięgu

	bezpośrednio	pośrednio	Częstotliwość radiowa
230V / 50Hz	150 m	30 m	433,92 MHz



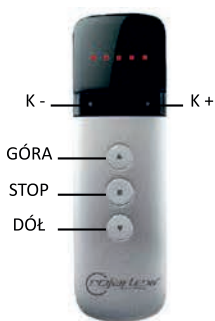
Kompatybilne nadajniki radiowe, ręczne i ściennie

Ręczne nadajniki radiowe



GÓRA
STOP
DÓŁ

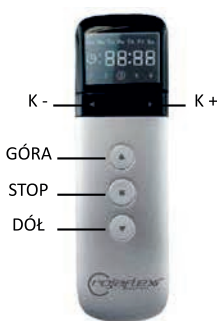
**1-kanałowy
ręczny nadajnik
radiowy RHS1**



K - K +

GÓRA
STOP
DÓŁ

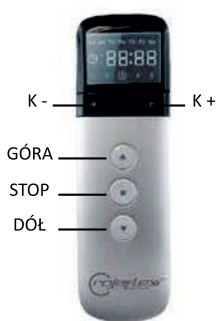
**5-kanałowy
ręczny nadajnik
radiowy RHS5**



K - K +

GÓRA
STOP
DÓŁ

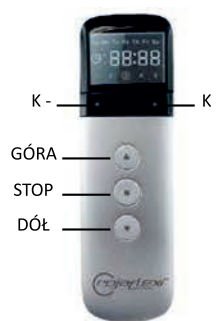
**15-kanałowy
ręczny nadajnik
radiowy RHS15**



K - K +

GÓRA
STOP
DÓŁ

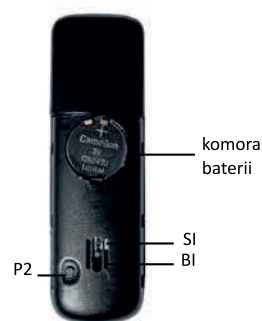
**5-kanałowy
ręczny nadajnik
radiowy z timerem
RHS5**



K - K +

GÓRA
STOP
DÓŁ

**15-kanałowy
ręczny nadajnik
radiowy z timerem
RHS15**

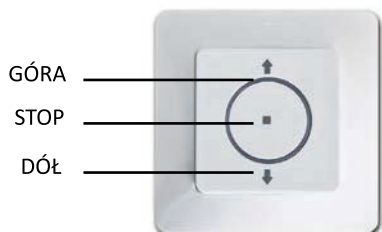


komora baterii

P2: przycisk programowania

SI/BI: włącznik komunikacji jednokierunkowej/
włącznik komunikacji dwukierunkowej

Ścienny nadajnik radiowy



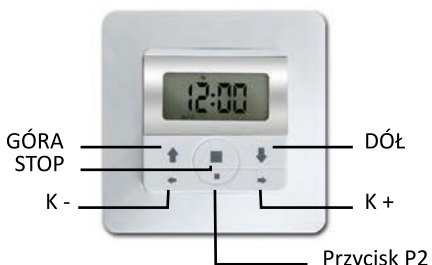
GÓRA
STOP
DÓŁ

1-kanałowy ścienny nadajnik radiowy RWS1



GÓRA
STOP
DÓŁ

2-kanałowy ścienny nadajnik radiowy RWS2



GÓRA
STOP
K -

DÓŁ
K +
Przycisk P2

15--kanałowy ścienny nadajnik radiowy RWS15



GÓRA
STOP
K -

DÓŁ
K +
Przycisk P2

5-kanałowy ścienny nadajnik radiowy z timerem RWST5



GÓRA
STOP

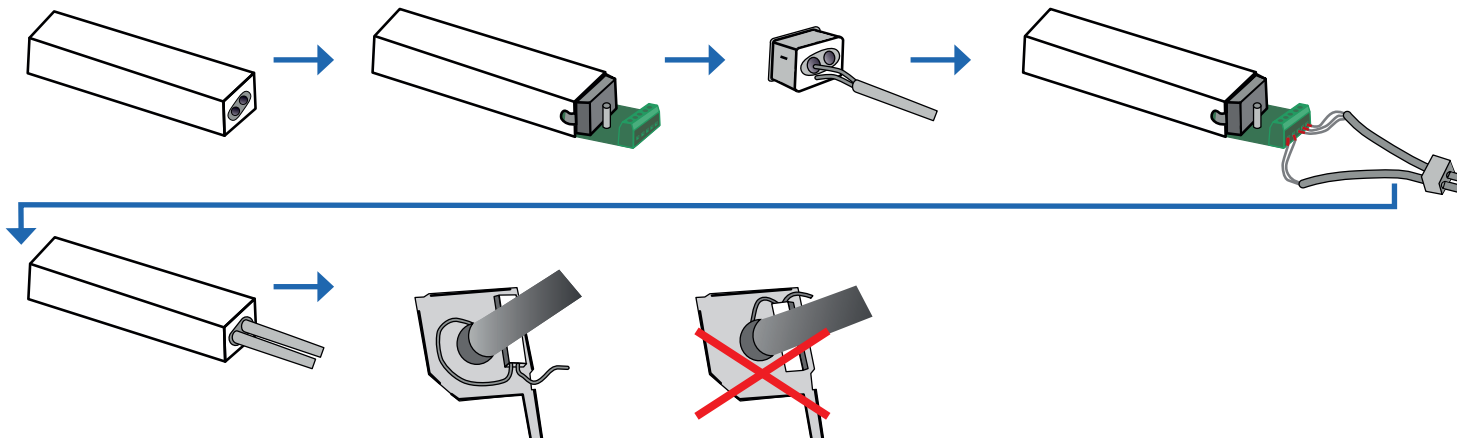
DÓŁ
przycisk P2

zamknięte

1-kanałowy ręczny nadajnik radiowy mini RHSM1

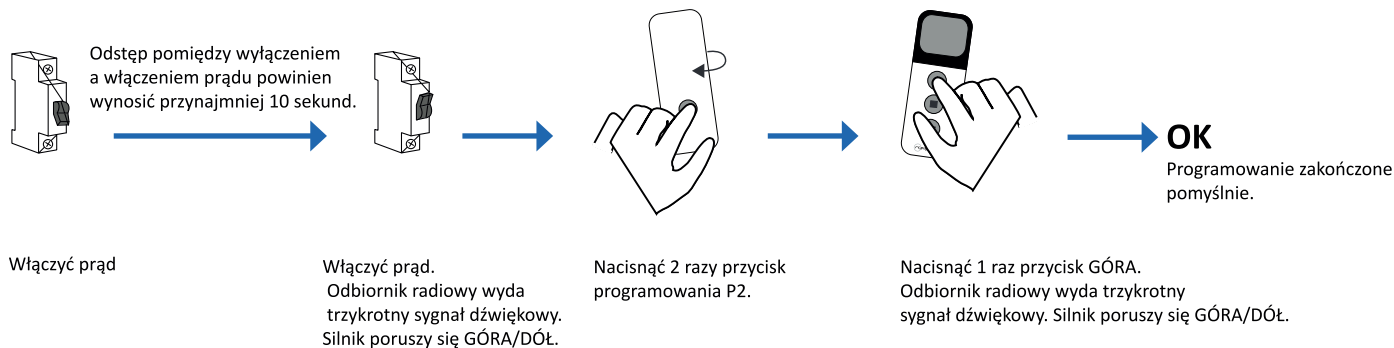
Ustawienia

1. Montaż odbiornika radiowego



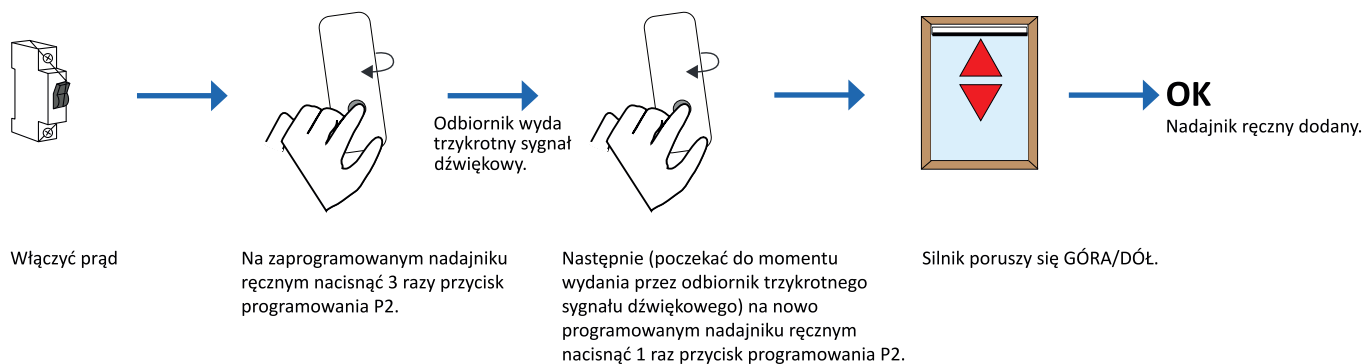
2. Kodowanie ręcznego nadajnika radiowego lub nadajnika ściennego

1. Ważne: Każdy przycisk należy nacisnąć w ciągu 4 sek. W przeciwnym razie system automatycznie opuści tryb programowania.
2. Ważne: gdy silnik obraca się w nieodpowiednim kierunku, odłączyć przewód zasilający od sieci i zamienić czarny / brązowy przewód kabla silnika.



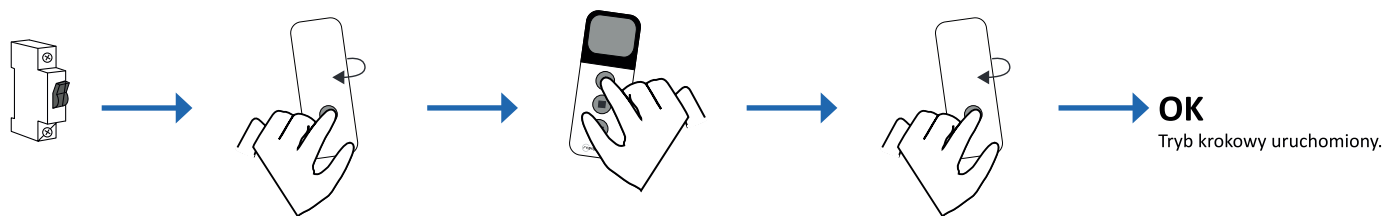
3. Dodanie nadajnika ręcznego

1. Ważne: Każdy przycisk należy nacisnąć w ciągu 4 sekund. W przeciwnym razie system automatycznie opuści tryb programowania.



Ustawienia

4. Ustawienie trybu krokowego



Prąd włączony

Nacisnąć 1 raz przycisk programowania P2.

Nacisnąć 1 raz przycisk GÓRA.

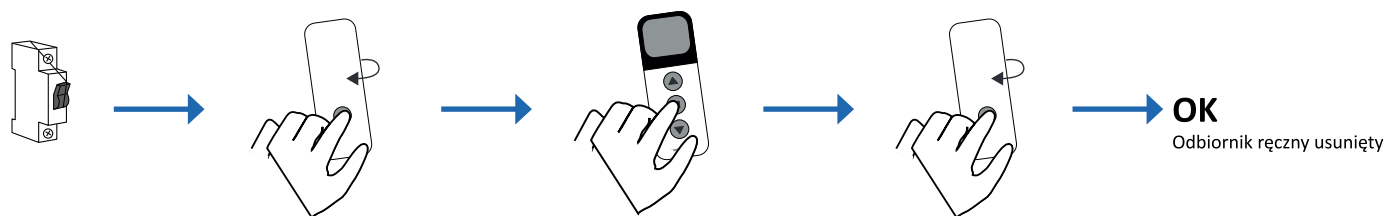
Nacisnąć 1 raz przycisk programowania P2.
Odbiornik radiowy wyda trzykrotny sygnał dźwiękowy.
Silnik poruszy się GÓRA/DÓŁ.



Aby wyłączyć tryb krokowy na kanale A odbiornika radiowego, należy powtórzyć czynność.

5. Usuwanie nadajnika ręcznego

1. Ważne: Każdy przycisk należy nacisnąć w ciągu 4 sekund. W przeciwnym razie system automatycznie opuści tryb programowania.
2. Ważne: Wszystkie zaprogramowane wcześniej nadajniki ręczne zostaną usunięte.



Prąd włączony

Nacisnąć 1 raz przycisk programowania P2.

Nacisnąć 1 raz przycisk STOP.

Nacisnąć 1 raz przycisk programowania P2.
Odbiornik radiowy wyda trzykrotny sygnał dźwiękowy.
Silnik poruszy się GÓRA/DÓŁ..

Informacje kontaktowe

- GB An English manual can be downloaded at
<http://www.rojaflex.com/en/manuals>
- F Vous trouverez des instructions en français sur
<http://www.rojaflex.com/fr/instructions>
- I Una guida in italiano è disponibile alla pagina
<http://www.rojaflex.com/it/guida>
- E Encontrará un manual en idioma español en
<http://www.rojaflex.com/es/manual>
- NL Een handleiding in Nederlands kan u vinden op
<http://www.rojaflex.com/ne/handleiding>
- PL Instrukcja w języku polskim znajduje się na stronie
<http://www.rojaflex.com/pl/instrukcje>
- TR Türkçe kılavuzu <http://www.rojaflex.com/tr/kilavuzu>
adresinde bulabilirsiniz



jest marką wprowadzoną przez
Schoenberger Germany Enterprises GmbH & Co. KG

Zechstraße 1-7
82069 Hohenschäftlarn

Tel.: 0 800/ 77 777 81
Fax: 0 800/ 77 777 82

info@rojaflex.com

www.rojaflex.com

Zastrzegamy sobie prawo do zmian technicznych i do błędów w druku.